



WE'LL MAKE YOU SMILE!

BTLock non si limita a proporre un semplice impianto, ma un sistema integrale che risolve ogni tipo di problematica legata alla perdita di uno o più denti.

Il sistema BTLock è una soluzione efficace sia dal punto di vista funzionale, sia dal punto di vista estetico, in quanto i pazienti non devono solo masticare, ma anche sentirsi a proprio agio con i propri denti.

Crediamo fermamente nell'ottenere la soddisfazione del cliente tramite la qualità del prodotto e del servizio. La qualità è un elemento essenziale per ogni azienda, ma è una questione vitale quando sono coinvolti dispositivi medici.

Qualità del prodotto è sinonimo di un sistema relativamente facile da usare che permetta al contempo una soluzione efficace e definitiva alla perdita del dente. Accuratezza nella produzione, attenzione nel confezionamento e impegno nella ricerca sono diversi aspetti della medesima voglia di miglioramento.

CONNESSIONE BTLOCK

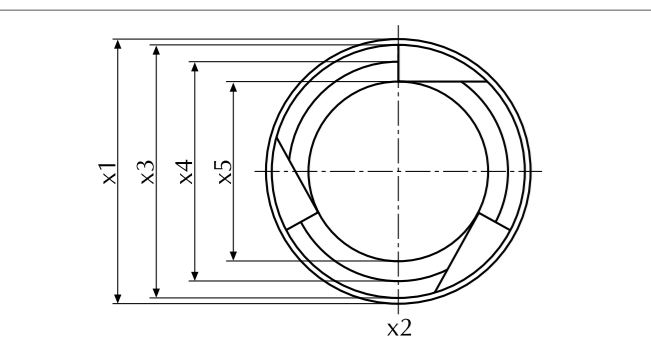
Il sistema di connessione tra fixture e abutment BTLock nasce dalla collaborazione tra implantologi, tecnici e ingegneri.

Il sistema, brevettato internazionalmente con il nome di "connessione interna triangolare asimmetrica doppiamente antirotazionale su tre livelli", si caratterizza dal disegno della connessione, dalla profondità dell'incastro e dal bisello conico.

La connessione è a geometria triangolare con i tre angoli arrotondati. L'estrema precisione meccanica è dovuta alla capacità del tornio di creare direttamente la connessione, evitando la lavorazione a controsagomatura, più imprecisa e lesiva per la stessa.

La profondità dell'incastro (2,96mm) migliora la tenuta e ottimizza la distribuzione delle forze masticatorie lungo l'asse dell'impianto. In questo modo si riducono al minimo i micromovimenti fra le parti e quindi il rischio di deformazione della connessione, con conseguente svitamento o persino rottura della vite passante.

Un'altra caratteristica originale e brevettata della connessione BTLock è il bisello conico sulla fixture con controsagomatura sull'abutment. Questi due elementi permettono un accoppiamento perfetto dei margini tra fixture e abutment, senza profili debordanti, e quindi una chiusura senza gap. Questo evita l'infiltrazione di liquidi e di batteri e mantiene il solco perimplantare in assenza di infiammatoria, impedendo lo sviluppo di colonie batteriche.



DIAMETER	330.0	375.0	450.0	550.0	650.0
x1	3.50	4.00	4.70	5.70	6.70
x2	3.10	3.60	4.30	5.30	6.30
x3	3.30	3.75	4.50	5.50	6.50
x4	2.50	3.15	3.90	4.80	5.70
x5	2.10	2.45	3.20	3.50	4.40

BT-TITE ACTIVE



La linea BT-Tite Active è la massima espressione della tecnologia e ricerca BTLock.

Le caratteristiche della fixture BT-Tite Active sono le seguenti:

MICROSOLCHI CRESTALI
SCANALATURE LONGITUDINALI
FILETTO PROFONDO
FORMA CONICA
CODICE COLORE
SUPERFICIE DMA
CONNESSIONE BREVETTATA BTLOCK I (TRIANGOLO)
CONNESSIONE BREVETTATA BTLOCK II (PROFONDITÀ)
CONNESSIONE BREVETTATA BTLOCK III (BISELLO CONICO)

I micro solchi crestali sono posizionati sul colletto periodontale a continuazione del filetto profondo del corpo dell'impianto. La parte terminale del colletto è machine-cut (0,3mm) in modo da non alterare il profilo di chiusura fra fixture e abutment.

Il filetto sul corpo dell'impianto è molto profondo in modo da ottimizzare la stabilità primaria. Le scanalature longitudinali lungo il corpo dell'impianto facilitano l'inserimento dell'impianto nel sito osteotomico e aiutano a scaricare forze tensive, gas, liquidi e residui ossei che si creano durante l'avvitamento, permettendo di aumentare la forza di svitamento in sito già subito dopo l'inserimento, favoriscono il coagulo cosicché la superficie osteointegrante aumenti, con conseguente miglioramento dell'integrazione e della stabilità primaria, mentre la forma conica riproduce il profilo naturale del dente.

Per le caratteristiche elencate, la linea BT-Tite Active è la scelta raccomandata in caso di carico immediato e siti post-estrattivi, su mascellare superiore con osso debole.

La superficie DMA, ottenuta da trattamenti fisico-meccanici (sabbatura con materiali a granulometria controllata) e di successivi trattamenti chimici (doppia mordenzatura acida con passivazione a tempi controllati), rende la superficie nanoporosa, permettendo così, insieme al filetto profondo, una migliore osteointegrazione e di conseguenza una maggiore stabilità primaria anche in osso meno denso. La fixture è autofilettante e antirotazionale.

PACKAGING

Impianti, viti di guarigione e viti tappo sono sterilizzati a raggi gamma. I componenti (protesica ed accessori) sono decontaminati ma non sterilizzati e richiedono una sterilizzazione in autoclave prima dell'uso (vedere foglietto informativo impianti).

Gli impianti hanno una doppia confezione:

esterna in PETG, termosigillata con doppio strato (alluminio e tivel), interna in cristallo PST, con tappo porta impianto in riblene.

Ogni impianto è completo di un dispositivo di montaggio, che ne permette il posizionamento nel sito chirurgico senza rischio di contaminarlo, di vite di assemblaggio e chirurgica. Inoltre l'etichettatura esterna garantisce l'integrità della confezione, quella interna si conserva per la rintracciabilità.

Il confezionamento dei dispositivi medici prodotti da BTLock è conforme alle norme della direttiva UE 93/42/ECC per i dispositivi medici.

Tutti i prodotti BTLock riportano il marchio CE.



La linea BT-Tite Active è disponibile in 4 diametri (3,30mm, 3,75mm, 4,50mm e 5,50mm) e 5 lunghezze (8mm, 10mm, 11,5mm, 13mm e 16mm) più le misure short per i diametri 3,75mm, 4,50mm e 5,50mm, per un totale di 26 opzioni dimensionali.

Il corpo dell'impianto e i microsolchi crestali sono caratterizzati dalla superficie DMA, ovvero sottoposti a una doppia mordenzatura. La parte terminale del colletto (0,3mm) è invece machine-cut.

Il colletto periodontale è di circa 0,2mm più largo del corpo dell'impianto e può richiedere l'uso della fresa a spalla per la preparazione del sito impiantare.

Ogni singolo impianto è venduto completo di dispositivo di montaggio e vite chirurgica.

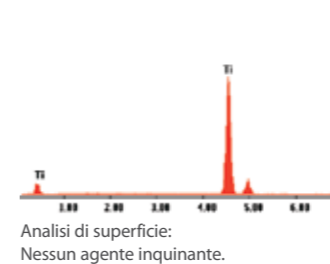
N.B. Al termine dell'inserimento nella breccia osteotomica la fossetta sul corpo del portaimpianto deve essere orientata vestibolarmente.

Ø	Lunghezza	Codice
3,30 mm	8 mm	33008 BTIVA
	10 mm	33010 BTIVA
	11,5 mm	330115 BTIVA
	13 mm	33013 BTIVA
	16 mm	33016 BTIVA

Ø	Lunghezza	Codice
3,75 mm	5,5 mm	375055 BTIVA
	6,5 mm	375065 BTIVA
	8 mm	37508 BTIVA
	10 mm	37510 BTIVA
	11,5 mm	375115 BTIVA
	13 mm	37513 BTIVA
	16 mm	37516 BTIVA

Ø	Lunghezza	Codice
4,50 mm	5,5 mm	450055 BTIVA
	6,5 mm	450065 BTIVA
	8 mm	45008 BTIVA
	10 mm	45010 BTIVA
	11,5 mm	450115 BTIVA
	13 mm	45013 BTIVA
	16 mm	45016 BTIVA

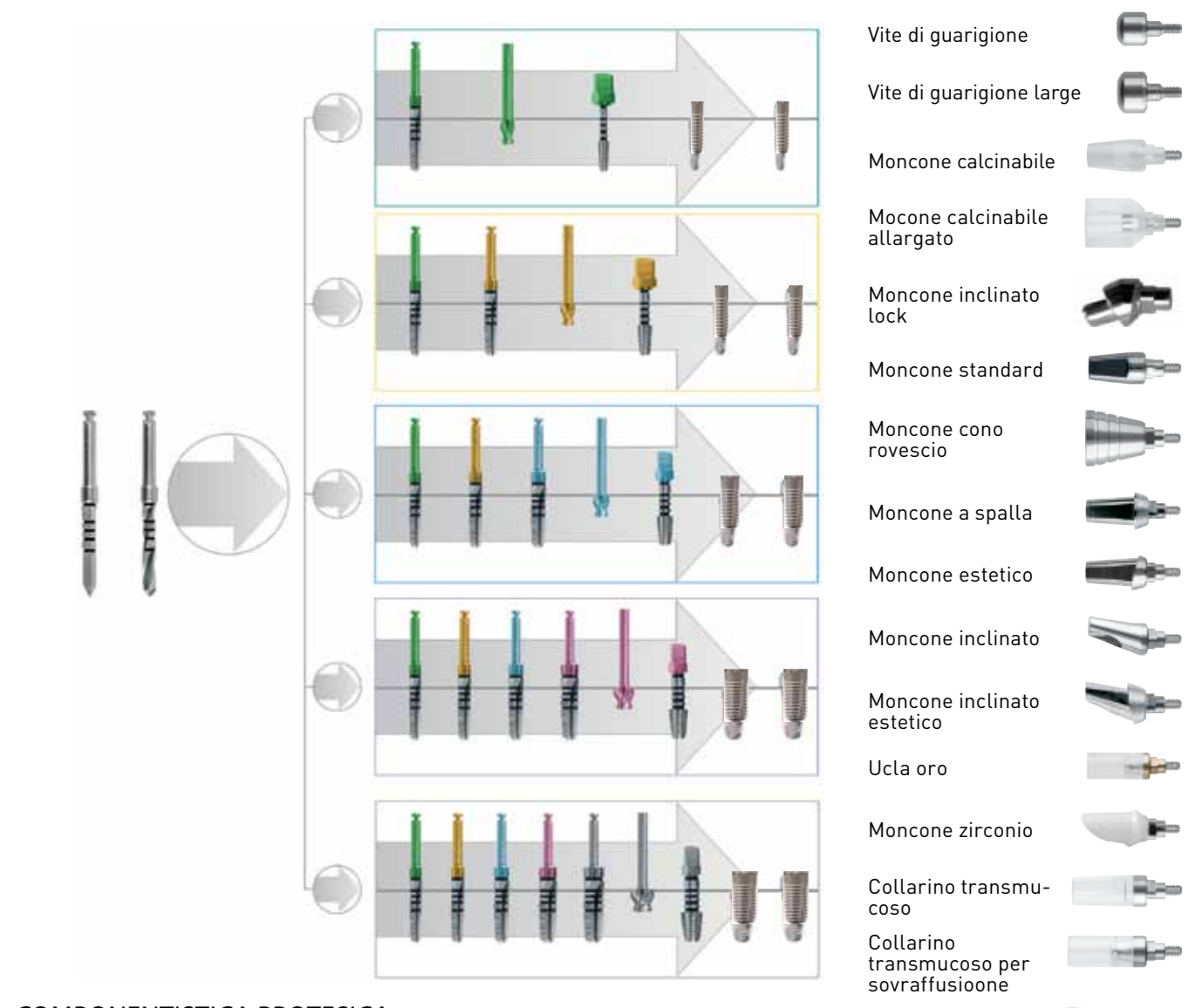
Ø	Lunghezza	Codice
5,50 mm	5,5 mm	550055 BTIVA
	6,5 mm	550065 BTIVA
	8 mm	55008 BTIVA
	10 mm	55010 BTIVA
	11,5 mm	550115 BTIVA
	13 mm	55013 BTIVA
	16 mm	55016 BTIVA



PROTOCOLLO CHIRURGICO

BTLock propone due diverse opzioni di protocollo chirurgico per l'inserimento degli impianti: tradizionale, con l'uso di frese; con l'uso degli espansori.

Il protocollo tradizionale, illustrato in figura, prevede l'impiego di diversi tipi di fresa (pilota, twist, conica per ogni diametro, a spalla) e dei maschiatori. Gli impianti della linea Active, come anche tutte le altre linee BTLock, sono autofilettanti, quindi non richiedono l'uso dei maschiatori e della fresa a spalla se non in caso di osso compatto. Tutte le frese sono dotate di marcatura laser di profondità e di codice colore per facilitarne la scelta e l'uso durante la fase chirurgica.



COMPONENTISTICA PROTESICA

La parte protesica, compatibile a parità di diametro con tutte le linee BTLock, fornisce al professionista la più vasta scelta presente sul mercato per ogni tipo di restauro (singolo, multiplo o overdenture) e per qualsiasi tipo di tecnica (a una fase o a due fasi chirurgiche), con diverse opzioni di moncone (calcinabile standard e allargato, moncone in titanio standard, conico rovesciato, inclinato, estetico, inclinato estetico, a spalla, avvitabile, transmucoso, transmucoso con sovrapposizione in titanio, passivo, in lega d'oro UCLA, moncone in zirconio con base in titanio, overdenture con capetta o con o-ring; 5 diversi diametri e opzioni di altezza del colletto transgengivale).

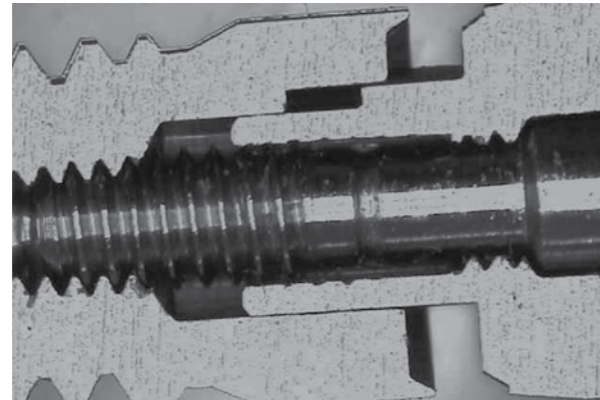
CONNESSIONE BTLOCK

Doppiamente antirotazionale con tenuta perfetta. Brevetto internazionale.



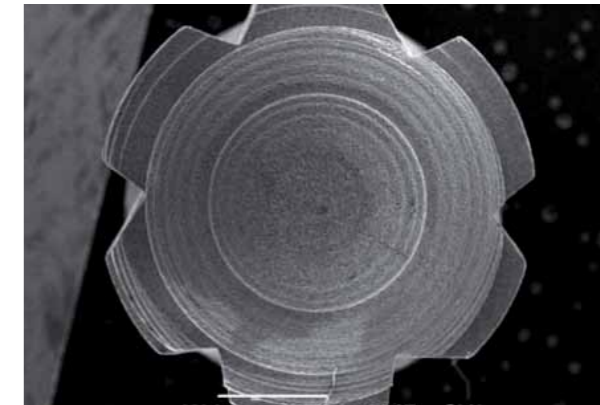
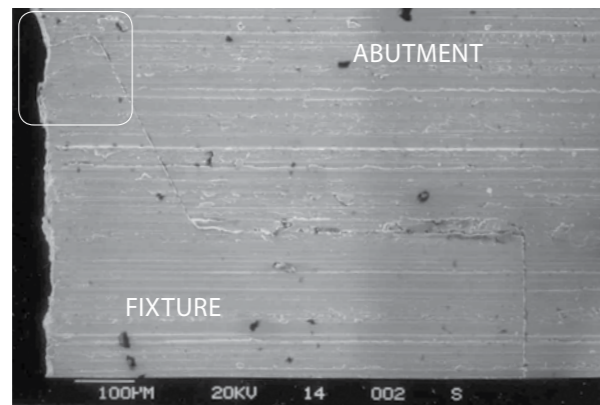
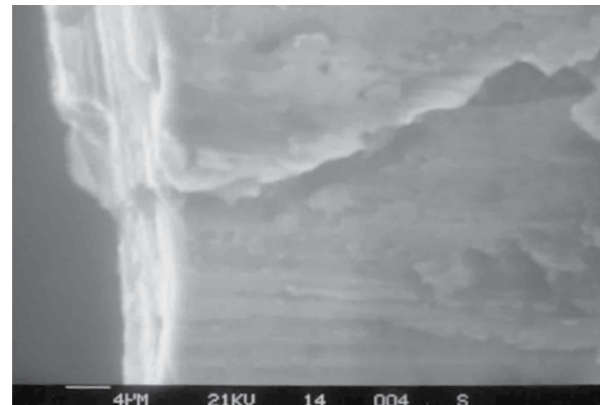
CONNESSIONE PROFONDA

Permette di scaricare le forze a diversi livelli sul colletto e lungo l'asse. Brevetto internazionale.



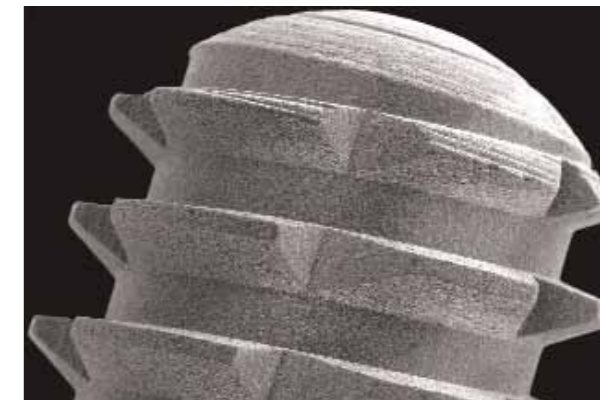
BISELLO CONICO

Impedisce l'infiltrazione di agenti estranei e non permette la colonizzazione batterica nel solco perimplantare. Brevetto internazionale.



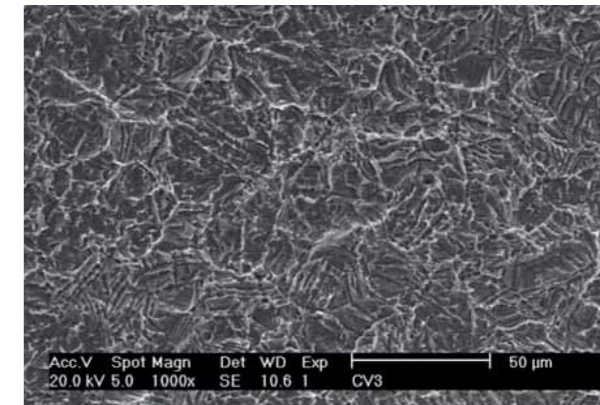
SCANALATURE LONGITUDINALI

Scanalature automaschianti e scanalature autobloccanti alternate. Brevetto internazionale.



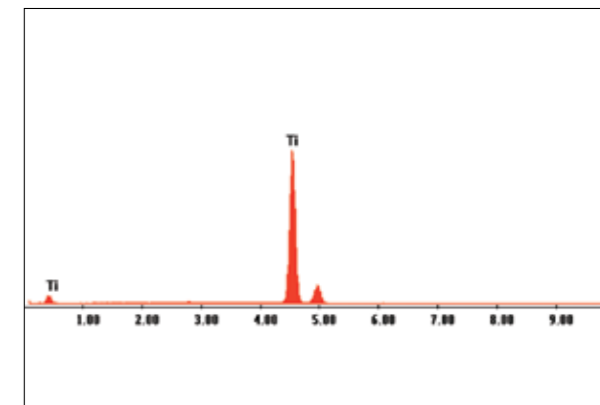
FILETTO PROFONDO

Ottimizza la stabilità primaria anche in osso meno denso e aumenta la superficie osteointegrante.



SUPERFICIE DMA

Si ottiene dalla combinazione di un trattamento fisico-meccanico e successivi trattamenti chimici.



ANALISI DI SUPERFICIE

Le analisi del SEM mostrano che la superficie risulta non contaminata da agenti inquinanti.